

中野市(立ヶ花地区) 堤防整備

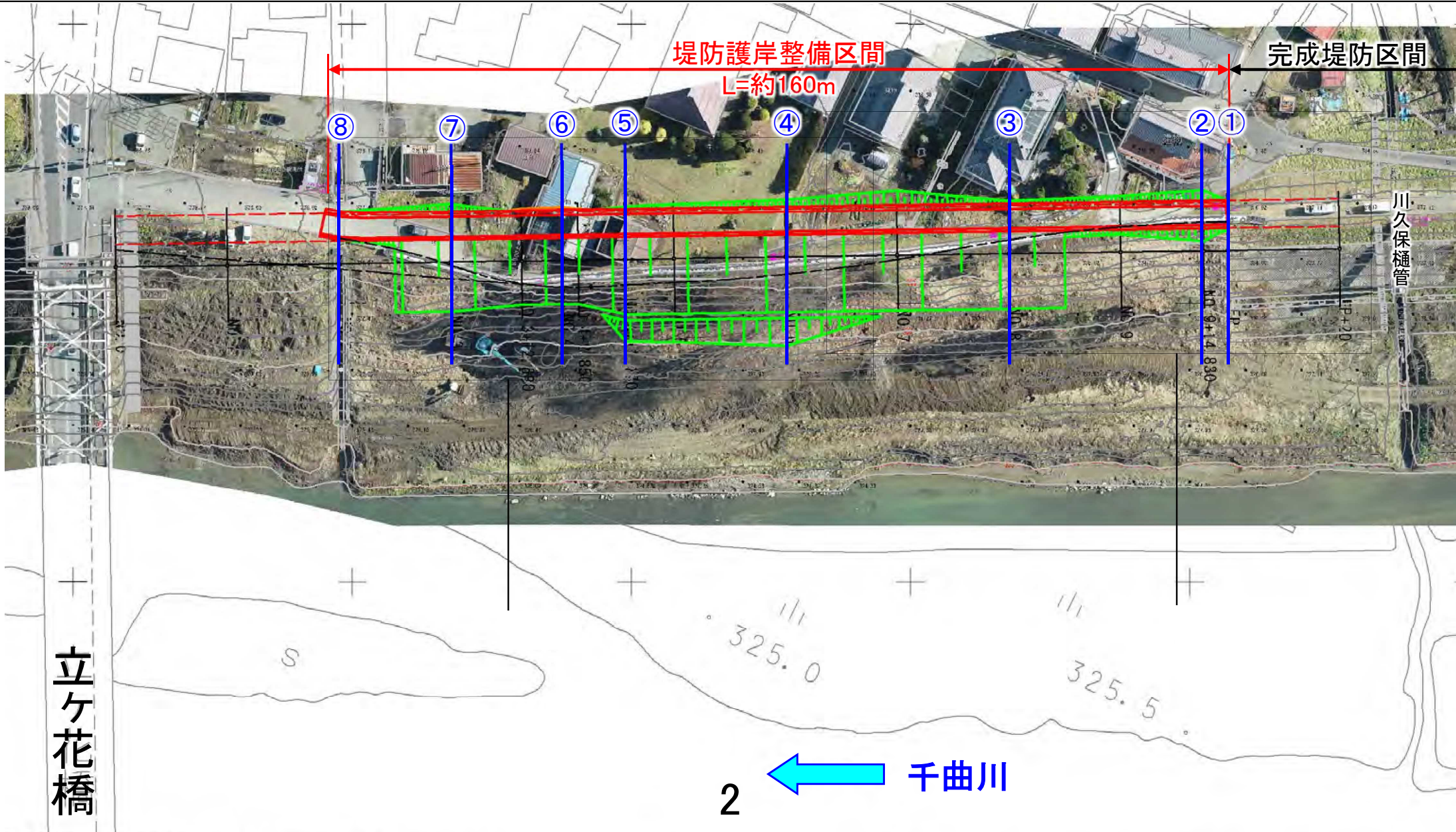
国土交通省 北陸地方整備局
千曲川河川事務所

説明箇所位置図



立ヶ花橋上流の堤防整備について

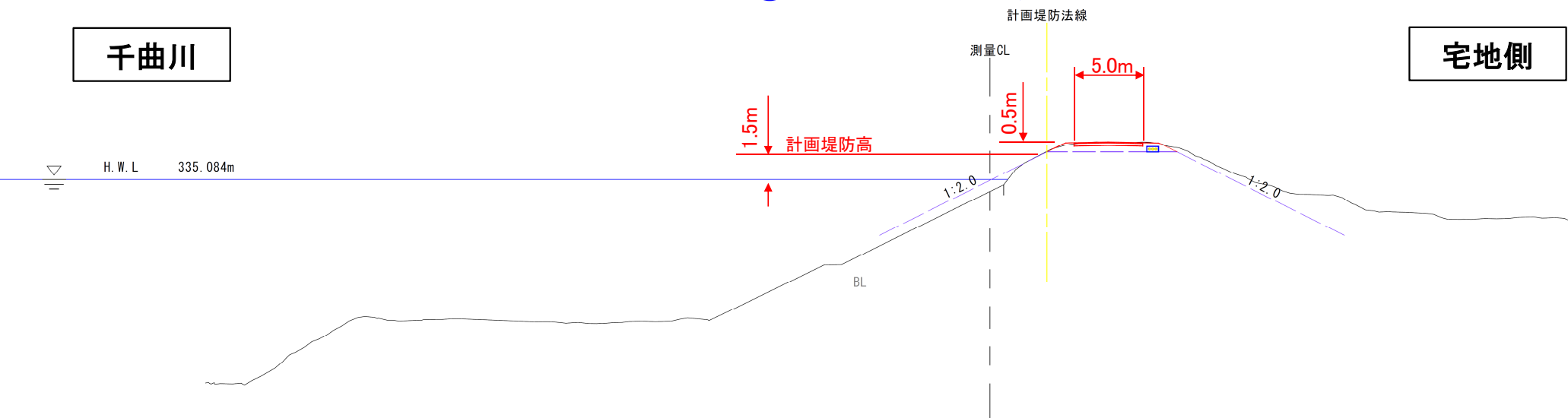
- 令和元年東日本台風の出水により溢水した箇所において、約L=160mの堤防整備を行います。
- 堤防線形は、上流の完成堤防から延伸した形状とし、堤防の高さについても完成堤防と同一の高さを確保するため、約50cmの築堤盛土を行います。



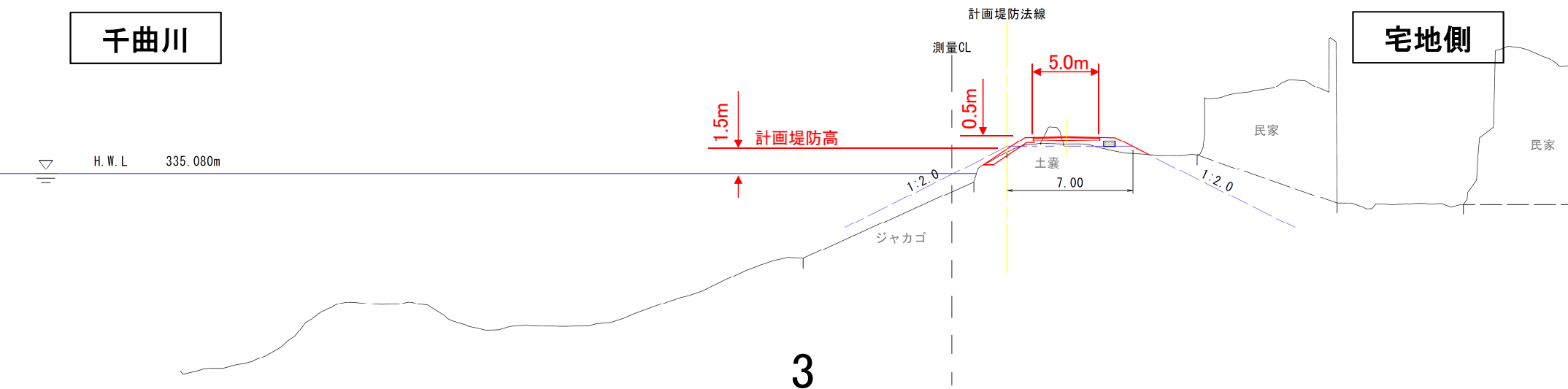
立ヶ花橋上流の堤防整備について

○堤防整備の内容は以下のとおり。

①断面図(完成堤防)



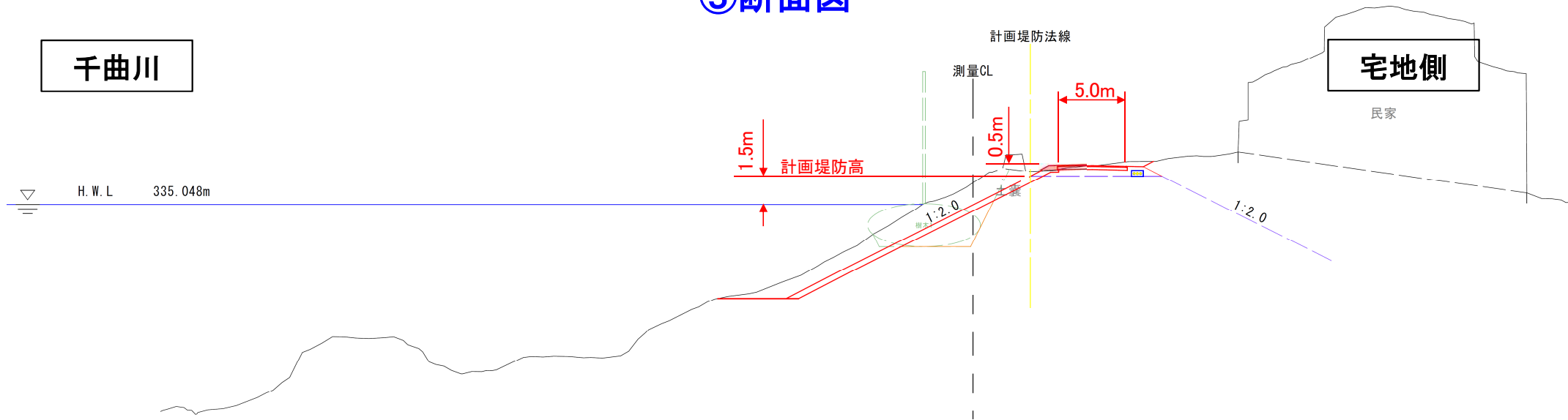
②断面図



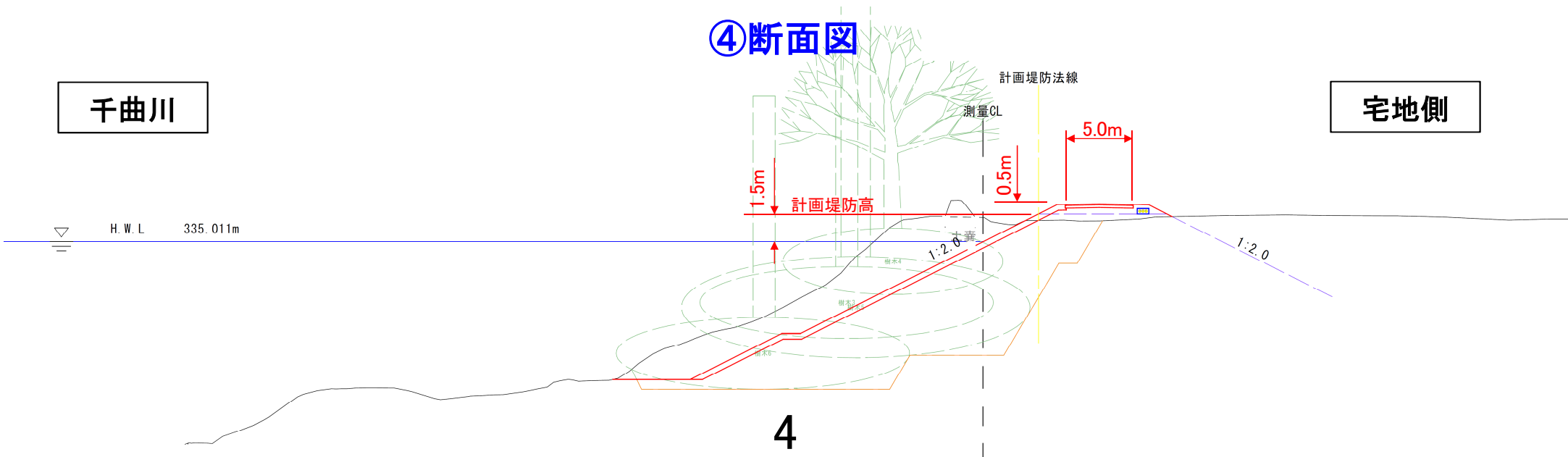
立ヶ花橋上流の堤防整備について

○堤防整備の内容は以下のとおり。

③断面図



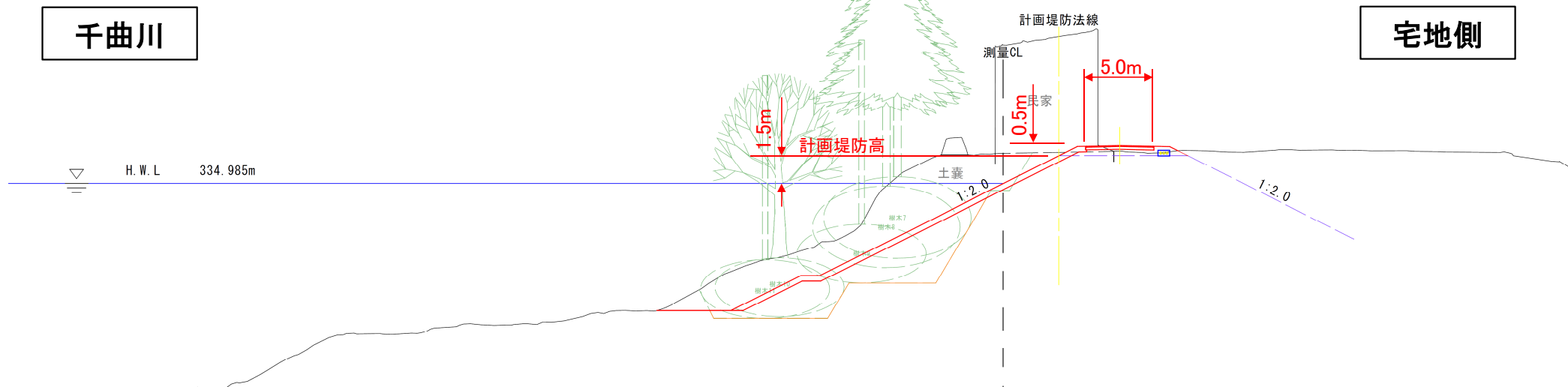
④断面図



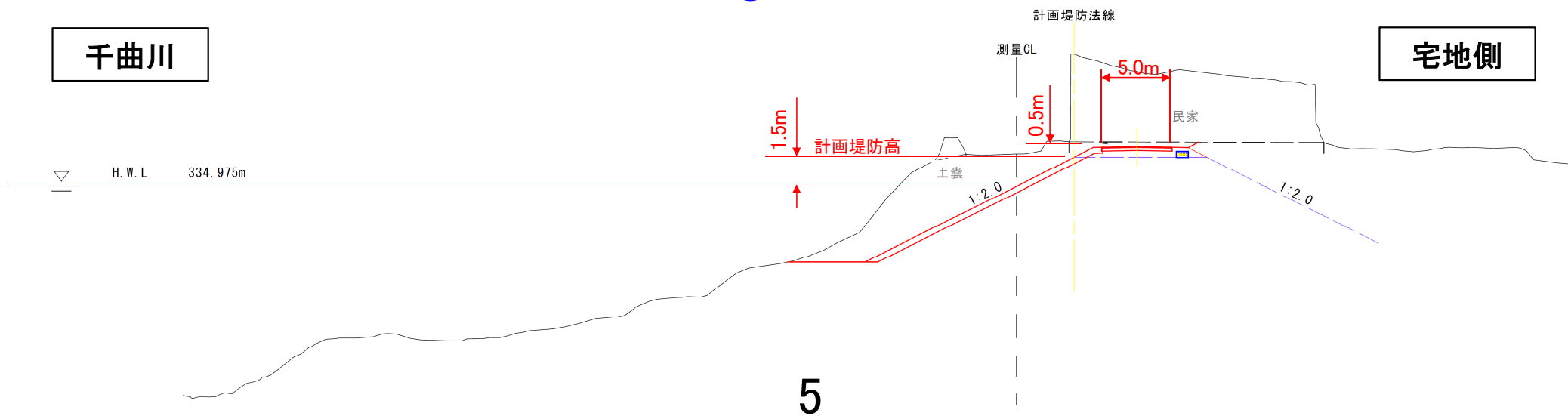
立ヶ花橋上流の堤防整備について

○堤防整備の内容は以下のとおり。

⑤断面図



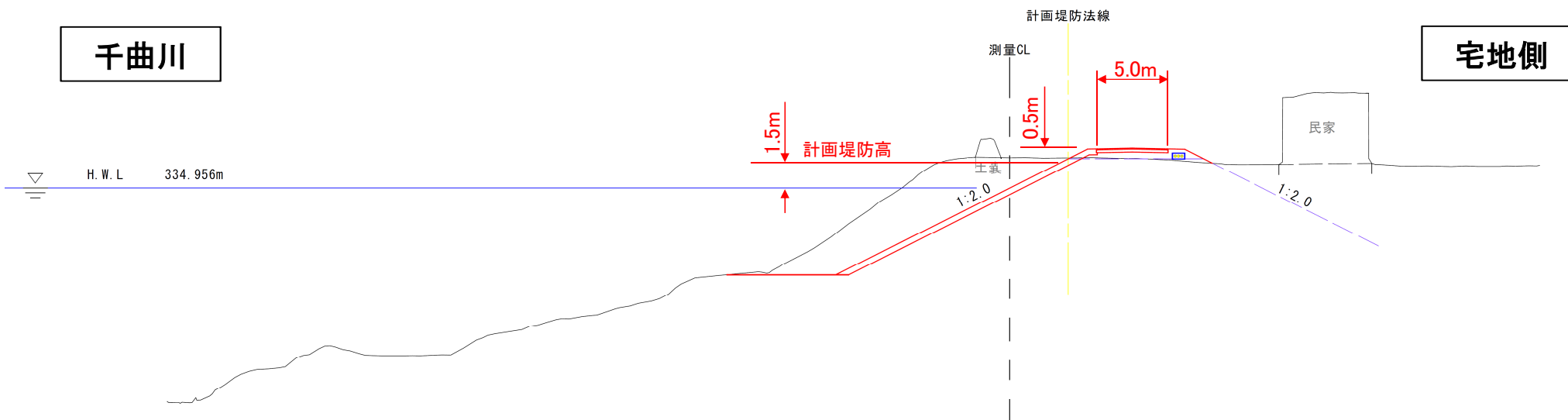
⑥断面図



立ヶ花橋上流の堤防整備について

○堤防整備の内容は以下のとおり。

⑦断面図



⑧断面図

